

UN TERRITOIRE D'INNOVATION

AU SERVICE DE LA LUTTE

CONTRE LE CANCER

20ans
CLARA

CANCÉROPOLE
LYON AUVERGNE
RHÔNE - ALPES

2003-2023

Avec le soutien de :



Fondation pour la recherche sur le cancer



SOMMAIRE



Le CLARA : 20 ans au service du réseau.....	4
Le CLARA, un réseau à l'échelle du territoire au service de l'innovation dans la lutte contre le cancer.....	6
Le CLARA, une porte d'entrée de l'écosystème régional d'innovation en cancérologie.....	8
Soutien aux projets.....	10
Soutien aux communautés.....	24
Soutien aux personnes.....	28
Horizon 2033.....	31
Les équipes du CLARA.....	32
Le Bilan financier.....	34

Le CLARA fête ses 20 ans !

En 2003, des chercheurs et médecins se mettaient autour de la table pour imaginer comment faire rayonner la recherche de nos laboratoires et lutter contre le cancer dans toute notre Région. Créé un an avant le Plan Cancer National et soutenu par l'Institut National du Cancer (INCa), le CLARA était né !

20 ans plus tard, le monde de la cancérologie a profondément changé. Le développement des thérapies ciblées, puis l'apparition des immunothérapies, la diffusion rapide de la génomique et l'émergence de l'intelligence artificielle ont transformé la prise en charge des patients.

De nombreux cancers autrefois incurables sont aujourd'hui traités avec succès grâce aux progrès de la recherche et d'une meilleure organisation des soins.

Pendant toutes ces années, le CLARA s'est affirmé comme le point de rencontre de tous les acteurs de l'innovation : chercheurs de toutes les disciplines, soignants, entrepreneurs et bien sûr les patients, aujourd'hui de plus en plus acteurs de la décision.

Le CLARA est devenu la porte d'entrée reconnue d'un écosystème d'innovation exceptionnellement riche et qui place nos territoires au premier rang de la cancérologie en Europe. La clé du succès ? Un réseau ouvert et dynamique, l'intelligence collective, la capacité de s'allier pour des programmes de grande ambition, un réseau incomparable d'entreprises rassemblées au sein de Lyonbiopôle, des partenariats solidaires avec des associations, au premier rang desquels les Ligues Départementales contre le Cancer. Et le soutien sans faille des collectivités : la Région Auvergne-Rhône-Alpes, les Métropoles de Lyon, de Saint-Etienne, de Clermont-Ferrand et de Grenoble, le Département de la Loire.

Et demain ?

Le CLARA est armé pour continuer à promouvoir la recherche d'excellence, pour affronter les enjeux de la transformation des systèmes de soin et pour inscrire la prévention et la lutte contre les inégalités au cœur de l'action publique.

Fidèle à son histoire, le CLARA sera toujours une grande aventure collective, un lieu de projets partagés et une source d'espoir pour les patients, les aidants et leurs proches.

Longue vie au CLARA !

Pierre Saintigny, Président du Comité de pilotage scientifique
& Pierre Hainaut, Président du Directoire

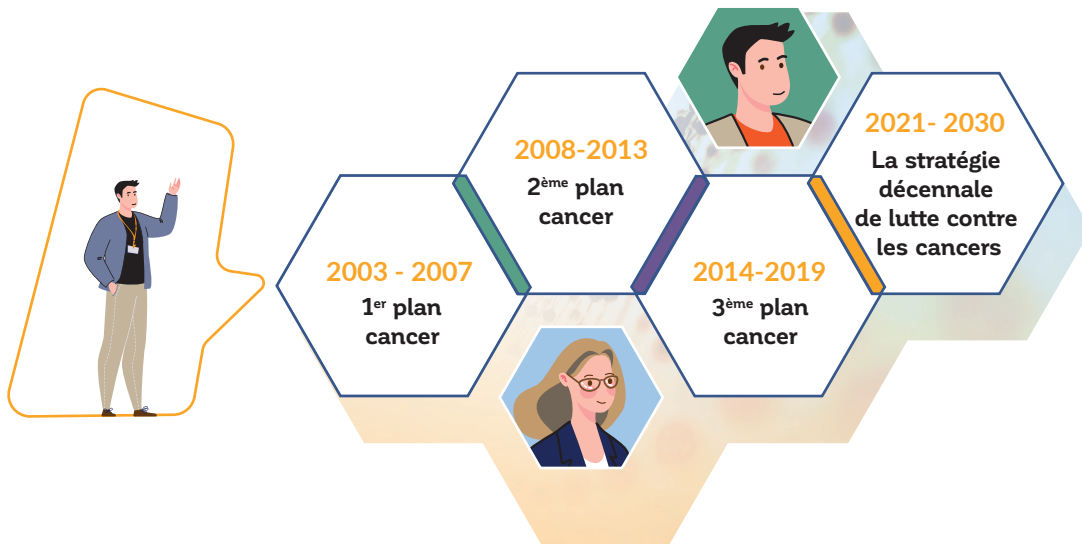


ÉDITORIAL

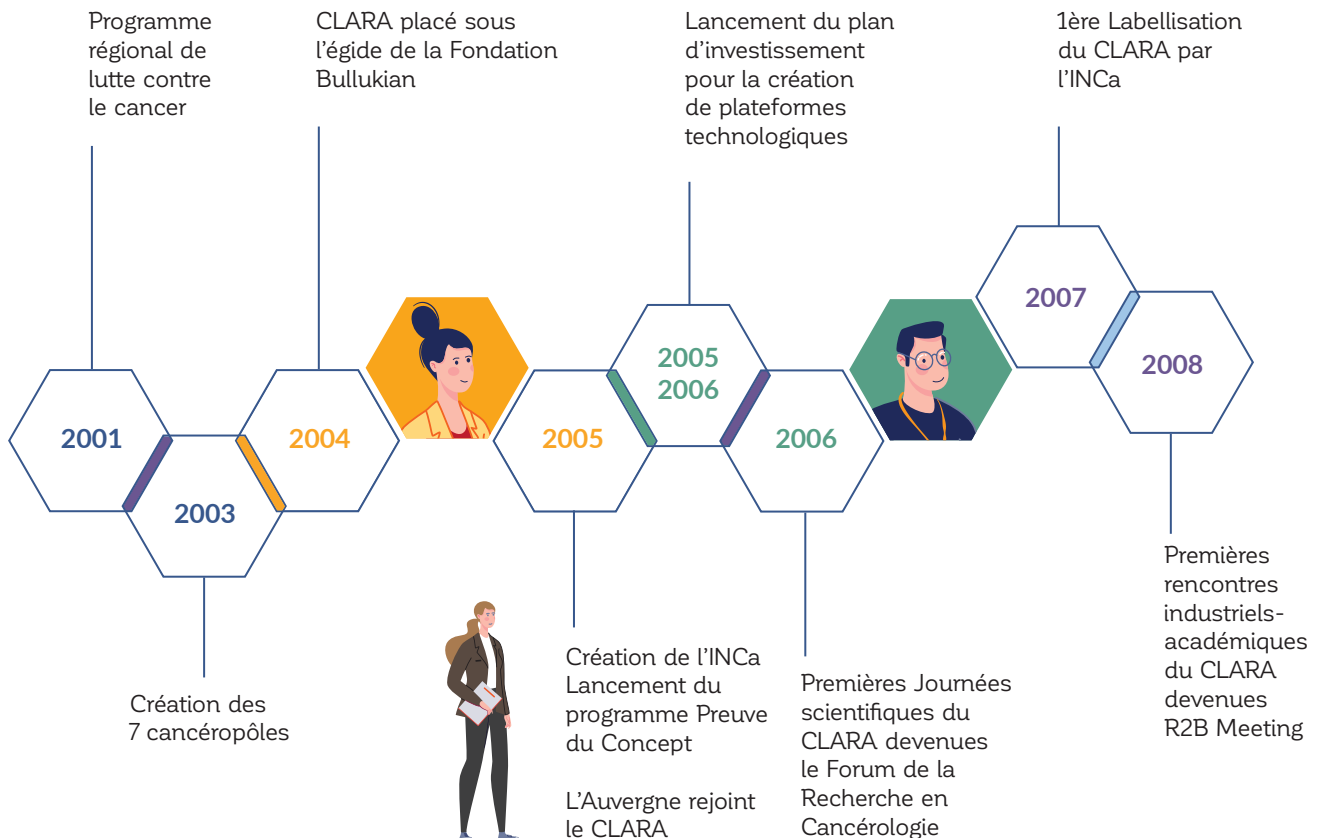


LE CLARA : 20 ANS AU SERVICE DU RÉSEAU

De la stratégie nationale...



... Au déploiement sur le territoire



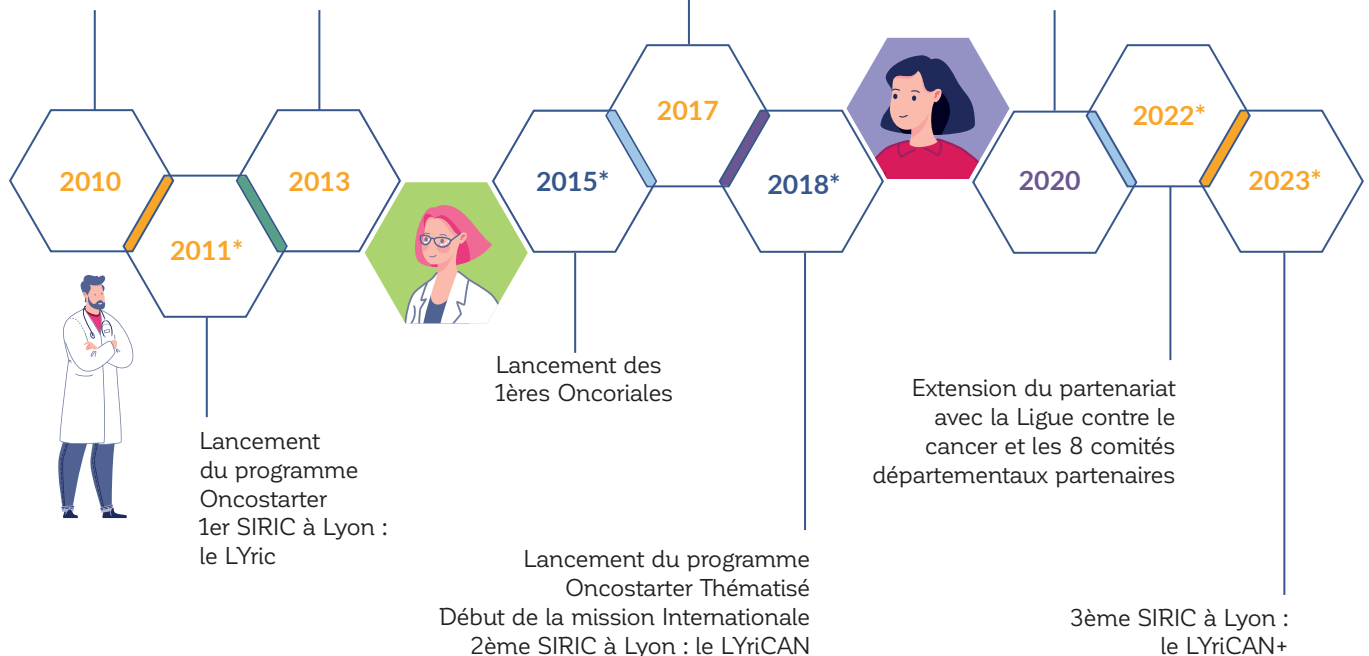


Lancement de 2 premiers projets du programme Projets Structurants du CLARA

Ouverture du Centre Hyg e (plateforme de sant  publique de Saint- tienne)
Lancement de la Chaire d'excellence en recherche translationnelle   Grenoble

Lancement de la Chaire de recherche Sant  et Territoires   Clermont-Ferrand

CLARA plac  sous l' gide de la Fondation Innovation et Transitions
Lancement de la Chaire d'excellence Enjeux sociaux de la m decine personnalis e & des innovations en canc rologie

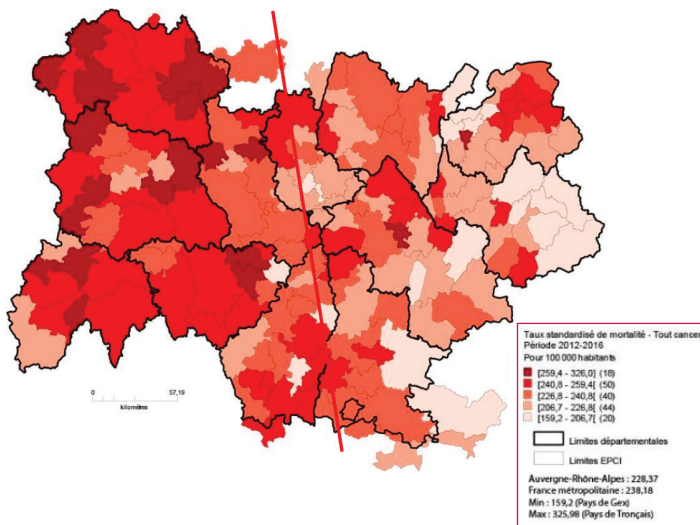


* nouvelle labellisation de l'INCa.

LE CLARA, UN RÉSEAU À L'ÉCHELLE DU TERRITOIRE AU SERVICE DE L'INNOVATION DANS LA LUTTE CONTRE LE CANCER

Le Cancer dans la région Auvergne-Rhône-Alpes : "La France au 1/10ème"

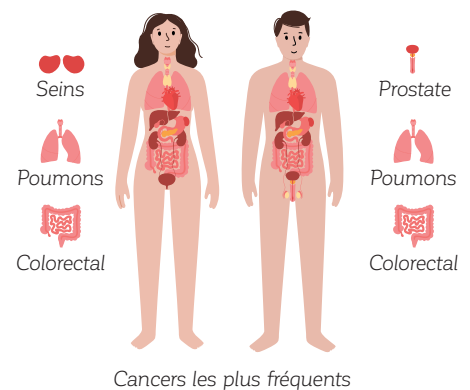
Comme en France métropolitaine, les cancers sont la première cause de décès en région Auvergne-Rhône-Alpes.



Population : **8 millions**

42 400 nouveaux cas de cancer par an

17 600 décès par cancer chaque année



La carte des disparités départementales de la mortalité par cancer montre d'importantes inégalités de territoires : un arc de défaveur dans l'ouest et dans le sud de la Région.

Issu du rapport Stratégie de lutte contre les cancers Auvergne-Rhône-Alpes - Feuille de route 2022-2025, de l'ARS Auvergne-Rhône-Alpes

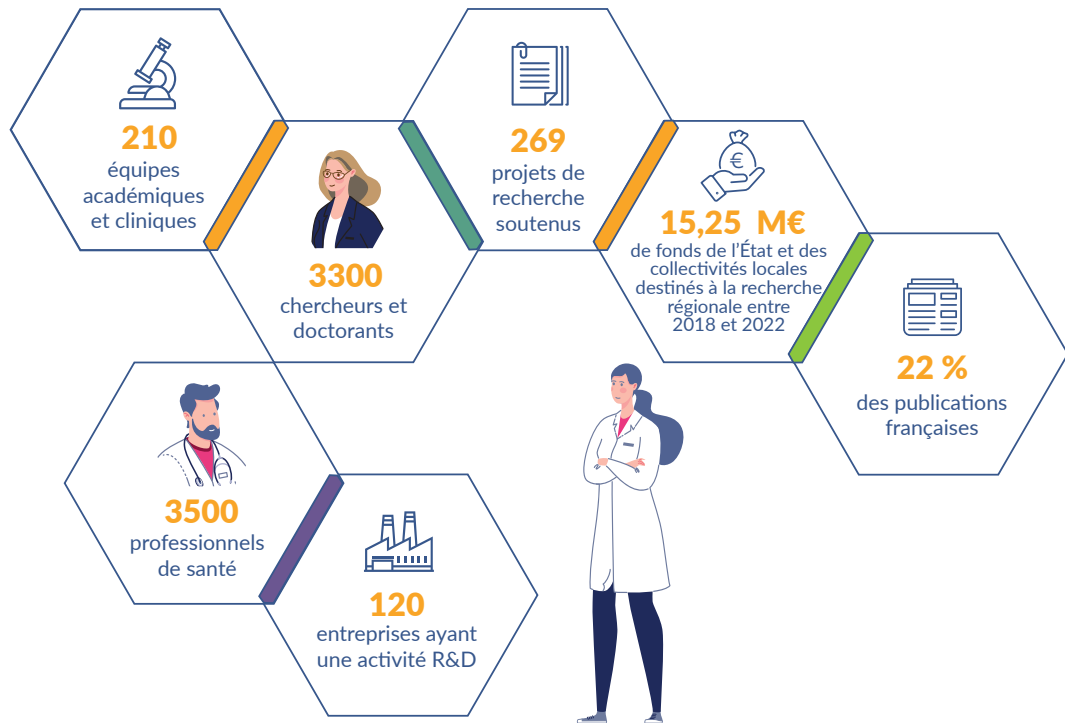
Le CLARA s'inscrit dans le dispositif national des cancéropôles.

Créés par le Plan Cancer en 2003, 7 cancéropôles couvrent le territoire métropolitain avec des missions définies par l'INCa.

- **Mission 1** – Inscrire la recherche en cancérologie dans une dynamique régionale s'appuyant sur la connaissance de l'écosystème régional
- **Mission 2** – Faciliter les collaborations entre les chercheurs au sein d'une même discipline ou pluridisciplinaires
- **Mission 3** – Accompagner les chercheurs
- **Mission 4** – Valoriser scientifiquement et économiquement les résultats de la recherche



Le réseau du CLARA, un écosystème d'une richesse exceptionnelle



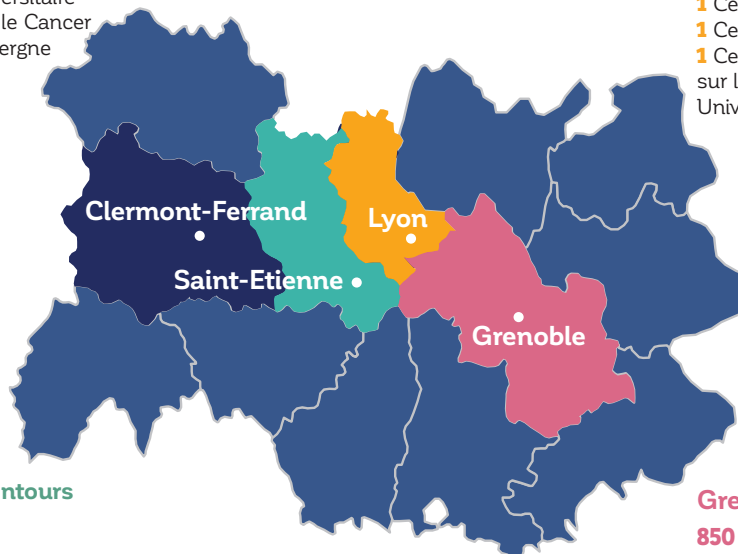
Les acteurs de la recherche sur le cancer

Clermont-Ferrand et alentours

350 chercheurs
 9 entreprises
 1 Centre Hospitalier Universitaire
 1 Centre de Lutte contre le Cancer
 Université Clermont-Auvergne

Lyon et alentours

1900 chercheurs
 75 entreprises
 1 Centre Hospitalier Universitaire
 1 Centre de Lutte contre le Cancer
 1 Centre International de Recherche sur le Cancer (CIRC)
 Université de Lyon-Saint-Étienne



Saint-Étienne et alentours

200 chercheurs
 7 entreprises
 1 Centre Hospitalier Universitaire
 Université de Lyon-Saint-Étienne

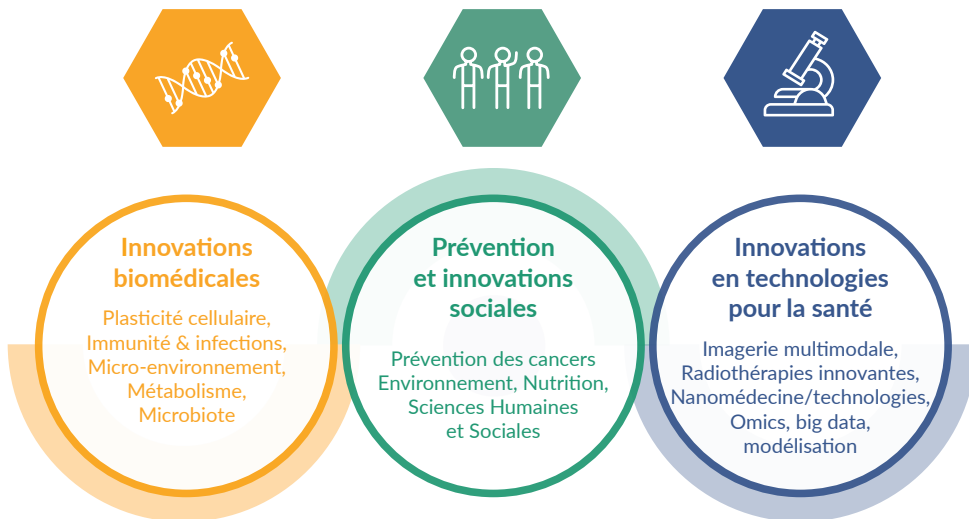
Grenoble et alentours

850 chercheurs
 29 entreprises
 1 Centre Hospitalier Universitaire
 Université Grenoble Alpes

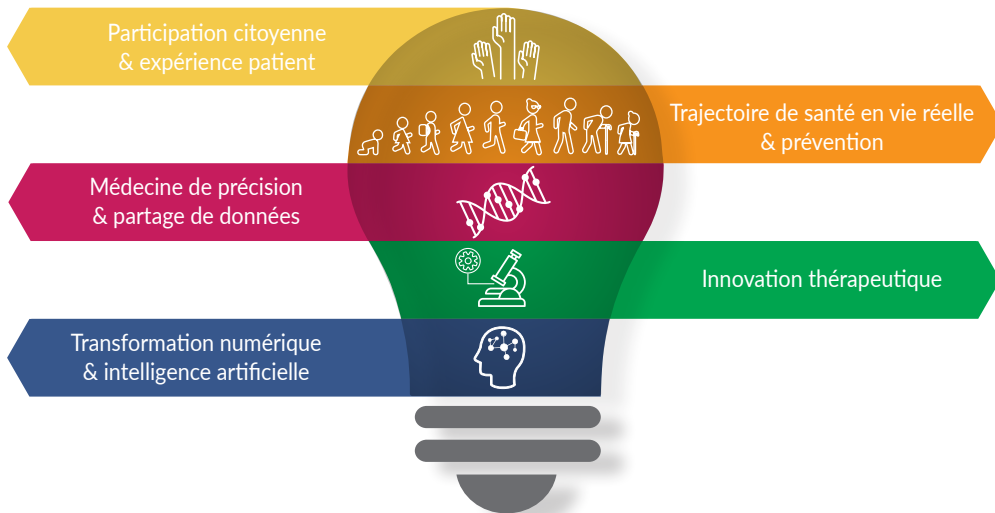
LE CLARA, UNE PORTE D'ENTRÉE DE L'ÉCOSYSTÈME RÉGIONAL D'INNOVATION EN CANCÉROLOGIE

Un double objectif :

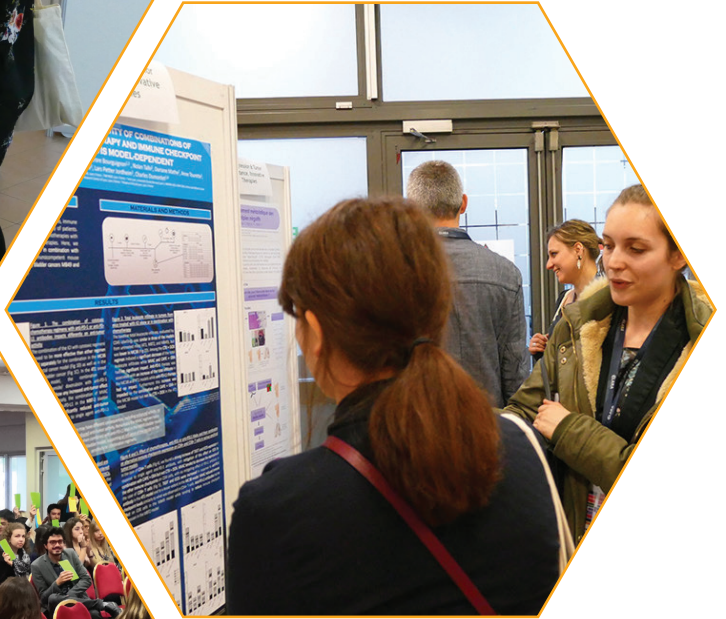
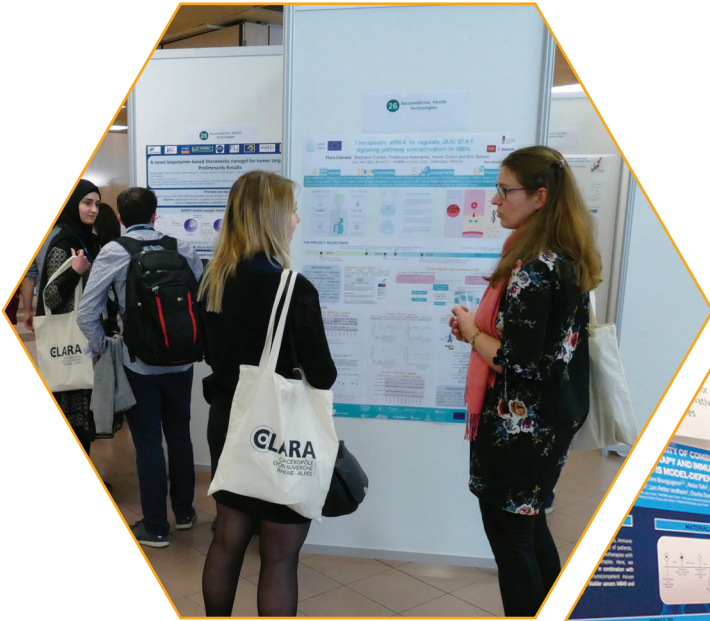
- Fédérer tous les acteurs en favorisant le décloisonnement des secteurs et des disciplines
- Créer de la valeur par le transfert rapide des découvertes vers les patients



Une stratégie ouverte et multidisciplinaire : 5 axes transdisciplinaires



Intégrées dans les trois domaines d'innovation, trois actions phares structurent l'offre d'accompagnement du CLARA (Émergence, Valorisation, Structuration) permettant de proposer des dispositifs ciblés au plus près des besoins du réseau. Le CLARA offre ainsi un soutien à différents niveaux, que ce soit par du financement de projets, de l'animation du réseau, du conseil, une aide au montage de projets ou encore de la mise en relation.





SOUTIEN AUX PROJETS

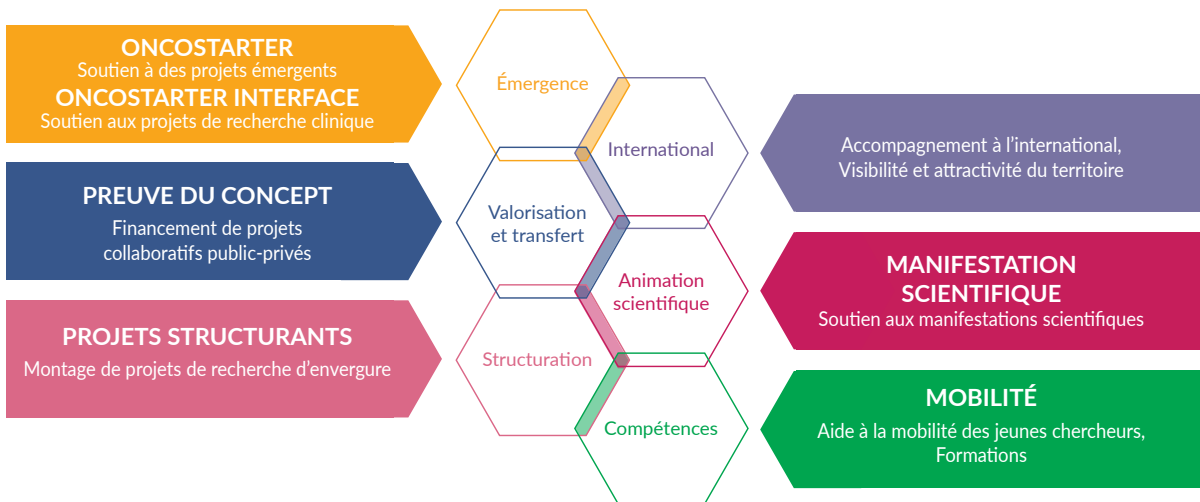


« Mettre en place les moyens nécessaires au développement d'une recherche performante en cancérologie sur le territoire régional, c'est la mission que nous menons au CLARA. Notre objectif est d'accélérer le transfert des innovations du milieu académique vers la clinique et l'industrie, tout en favorisant la collaboration des acteurs.

Pour cela, nous proposons un accompagnement des projets par le biais de plusieurs dispositifs de soutien qui visent à consolider notre offre de services au plus près des attentes des porteurs de projets. »

Hind Hafsi, Cheffe de projets Innovations biomédicales

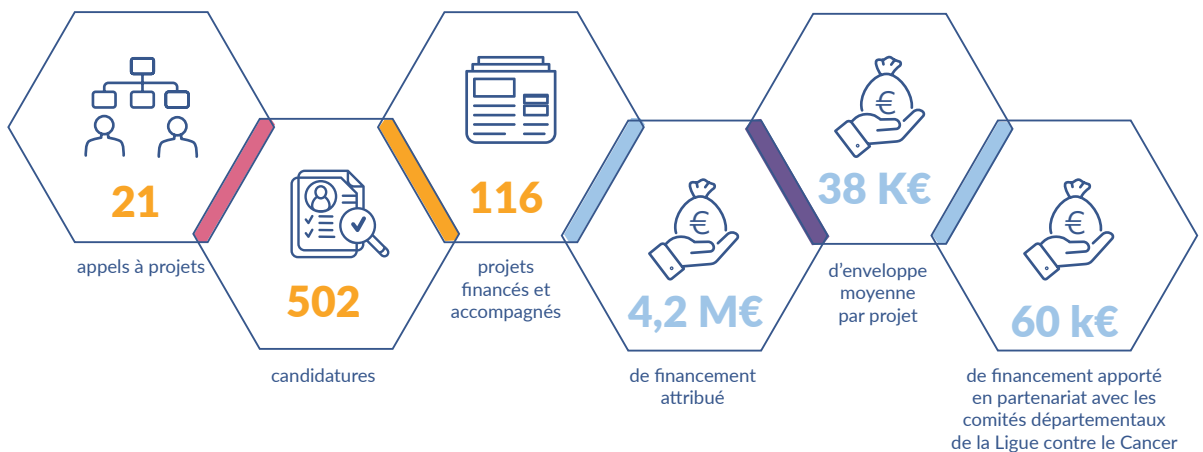
Les dispositifs de soutien



Programme Émergence

Créé en 2012, le programme Émergence est le « premier étage » des dispositifs de soutien aux projets déployés par le CLARA. Il soutient les projets de recherche innovants dans toutes les disciplines et accélère le transfert des découvertes fondamentales vers les applications cliniques et sociales. Il accompagne et fait gagner en maturité les projets afin d'optimiser leurs chances de succès auprès des appels à projets nationaux ou internationaux.

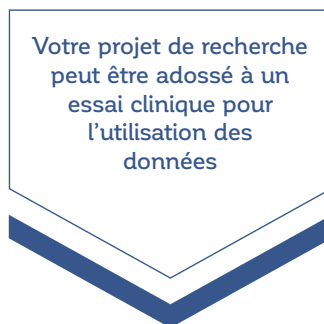
Chaque année, le programme démontre un effet levier notable, en termes de valorisation scientifique (publication, entrée en clinique ou brevet) et de levée de fond.



Le programme Émergence est doté de 3 clefs d'entrée :



ONCOSTARTER
Blanc



ONCOSTARTER
Interface



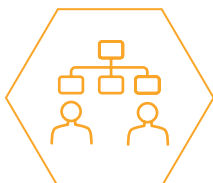
ONCOSTARTER
Thématisé



SOUTIEN AUX PROJETS

• Oncostarter Blanc

Oncostarter Blanc a pour objectif le soutien à l'émergence de projets de recherche en cancérologie sur toutes thématiques à l'initiative des chercheurs.



14

appels à projets



35

projets retenus

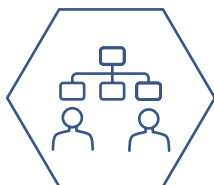


1,4 M€

distribués

• Oncostarter Interface, un accès optimisé aux données cliniques

Oncostarter Interface, initialement nommé « programme études ancillaires », soutient des projets qui utilisent des échantillons et des données récoltées dans le cadre d'essais cliniques innovants afin d'accélérer l'application de nouveaux biomarqueurs ou de nouveaux algorithmes au bénéfice du diagnostic et de la décision thérapeutique.



4

appels à projets



6

projets retenus sur
27 projets déposés

• Oncostarter Thématisé, le patient partenaire de l'innovation

Oncostarter Thématisé permet de cibler les soutiens sur une thématique prioritaire. Après les nouveaux traitements en 2018 et l'oncologie numérique en 2019, Oncostarter Thématisé est ciblé depuis 2020 sur l'expérience patient.



5

éditions



10

projets retenus

« Aujourd'hui, le patient n'est plus seulement un sujet de recherche en cancérologie. C'est un acteur à part entière dans le choix des priorités de recherche, dans la sélection des projets pertinents et dans la réalisation même des recherches qui font appel à leur expérience vécue du cancer. »

Pour mener à bien cette initiative pilote d'un appel à projets mené par les patients et pour les patients, le CLARA a créé le groupe de travail ECLAIR, ouvert à tous les patients.

Oncostarter Thématisé « Expérience patient » est une co-construction entre le CLARA et 8 comités départementaux de la Ligue contre le Cancer, avec le soutien du GEFLUC.





Interview croisée



Projet Perce-Neige - 2021

Perceptions des soignants concernant les troubles cognitifs liés aux traitements du cancer : pour une amélioration de la prise en charge des patients

Avec le collectif de patientes partenaires : Jocelyne Chapuis, Véronique Estour, Isabelle Audouard, Annick Gérard, Stéphanie Jean-Daubias, Chantal Denieul

Conduit par la professeure Marie Préau
Université Lyon 2



Projet ANCOLIES - 2022

Approche dyadique du vécu des troubles cognitifs liés aux traitements du cancer du sein

Avec le collectif de patientes partenaires : Annick Gérard, Murielle Sevenne, Chantal Denieul, Stéphanie Jean-Daubias

Conduit par Myriam Pannard
Université Lyon 2

Les projets Perce-Neige et Ancolies s'inscrivent dans le champ de la recherche dite communautaire. Pouvez-vous nous dire en deux mots de quoi il s'agit ?

Marie : « Ces deux projets explorent des thématiques de recherche qui ont été directement identifiées par les personnes concernées et non pas par les équipes de recherche. En ce sens, ils correspondent à de véritables besoins et enjeux et leur portée est tout aussi scientifique que sociétale.

Ils sont aussi emblématiques d'une méthodologie innovante de co-construction à toutes les étapes de la recherche et par ailleurs menés par des femmes ayant une histoire de cancer qui ne sont pas là pour représenter une association mais bien pour contribuer en fonction de leur vécu. »

Myriam : « Les projets Perce-Neige et Ancolies s'inscrivent dans le prolongement d'une démarche entamée depuis plusieurs années au sein de notre équipe : favoriser la pratique de la recherche communautaire dans le champ du cancer, qui consiste à pratiquer la recherche avec et pour les personnes concernées. »

Pouvez-vous nous en dire plus sur les objectifs de ces projets ? En quoi selon vous correspondent-ils aux attentes de l'appel à projets OncoStarter ?

Marie : « Ces projets correspondent aux attentes de l'AAP OncoStarter car ils sont directement fondés sur des collaborations avec des personnes atteintes de cancer. Ils exemplifient parfaitement le partenariat en recherche autour des compétences liées à l'expertise du vécu par les patientes et l'expertise scientifique par les chercheuses.

Myriam : « Ces deux projets visent à appréhender la prise en charge et le vécu des patients atteints de cancer et présentant une plainte cognitive. Le projet Perce-Neige visait à mieux comprendre les pratiques de communications des soignants en oncologie sur la possibilité pour les patients d'être concernés par ces effets secondaires.

Le projet Ancolies cherche à appréhender la qualité de vie de femmes atteintes de cancer du sein et rapportant des troubles cognitifs faisant suite à leurs traitements ainsi que la qualité de vie de leurs proches. »

Comment les patientes sont-elles concrètement impliquées ?

Marie : « Les patientes sont membres à part entière de l'équipe de recherche de chacun des projets. L'enjeu étant que chacune se sente toujours en confiance et à sa place, pour cela il ne faut qu'aucune des étapes ne lui paraisse trop éloignée de ses propres compétences.

Sachant qu'il est aussi important de mettre en place des temps d'échanges informels en fin de réunion par exemple ou autour d'un dîner une fois par an. »

Myriam : « Conformément aux objectifs de la recherche communautaire, l'intégralité de la recherche est menée avec les patientes-chercheuses. Elles ont donc participé à l'élaboration de la problématique, aux réflexions liées aux recherches de financement, aux aspects méthodologiques liés au recueil des données, à l'analyse des résultats, ainsi qu'à leur valorisation.

Depuis la construction du projet, les patientes-chercheuses sont invitées à participer à des sessions de formation leur permettant de s'impliquer dans les différentes étapes des recherches en cours : analyse thématique de contenu, publication scientifique, réalisation d'entretiens semi-directifs, etc.. »



« La recherche va faire avancer le problème de la jonction entre chercheurs et patients. Le patient doit devenir extrêmement participatif et actif. Il va même mettre en évidence des problèmes que l'on n'avait pas pu voir à partir du moment où on va le faire participer aux projets de recherche.

La jonction entre la Ligue régionale contre le Cancer et le CLARA est une très belle action par rapport à la jonction de deux forces de recherche, qui amplifie considérablement les moyens potentiels de nos chercheurs.

Cette jonction était déjà importante, elle existait, et elle est renforcée avec ces appels d'offres thématisés "Expérience patient" »

Professeur Mauricette Michallet
Présidente du Conseil Scientifique de la Ligue Contre le Cancer
région Auvergne-Rhône-Alpes Saône et Loire

Et demain...

Fort de ses 12 années de succès, le programme Oncostarter continuera à jouer son rôle de découvreur de nouvelles idées et d'accélérateur de l'innovation. Il s'ouvrira de plus en plus à tous les acteurs de l'innovation scientifique, technique, médicale, sociétale et à toute la diversité multidisciplinaire des métiers de la lutte contre le cancer. L'expérience du programme Oncostarter Thématisé permettra de replacer le patient au cœur de l'action, décideur et acteur de recherches qui le concernent au plus haut point.





SOUTIEN AUX PROJETS

Programme Preuve du Concept

Initié dès 2005, le programme Preuve du Concept constitue aujourd'hui le « deuxième étage » des dispositifs de soutien aux projets déployés par le CLARA. Il a pour but d'accélérer le transfert de la découverte en laboratoire jusqu'à l'application concrète pour le patient. Il vise ainsi à promouvoir le transfert de connaissance de la recherche académique vers l'industrie et donc à soutenir le développement des entreprises du territoire.



Et demain...

Le programme Preuve du Concept est emblématique de l'investissement des collectivités du territoire au soutien de la création de valeur par l'innovation dans la lutte contre le cancer. Il continuera à permettre aux découvertes de nos chercheurs de se concrétiser rapidement en services et en nouveaux traitements pour les patients.

Au cours des prochaines années, le programme PdC construira de nouveaux partenariats avec des acteurs tels que les agences régionales de santé, les mutuelles, la CPAM afin d'intégrer au mieux les dimensions sociales dans la chaîne de maturation d'une innovation.





Le programme Preuve du Concept est instruit conjointement par le CLARA et par Lyonbiopôle, le pôle de compétitivité catalyseur de l'innovation en santé sur le territoire.



Panel des entreprises soutenues par Preuve du Concept



Partenaires de la mission Valorisation et Transfert technologique du CLARA



Financeurs du programme Preuve du Concept



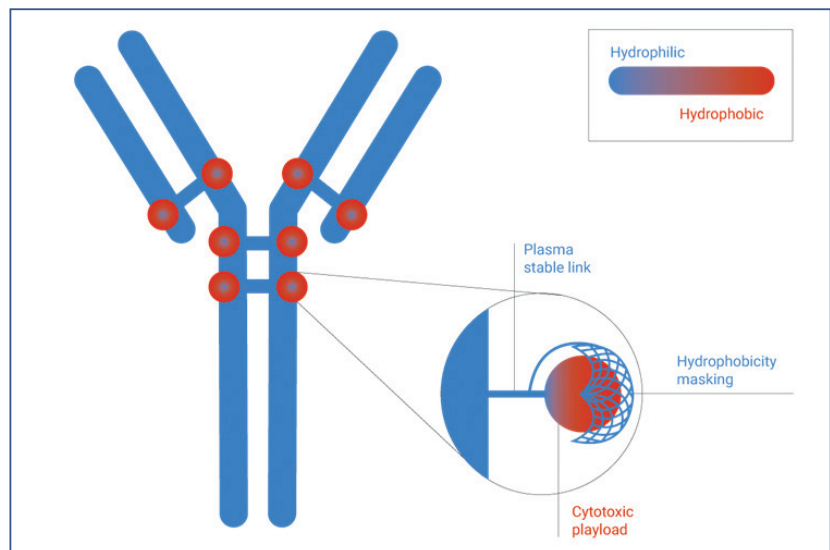


Success Story : Projet ADC-HC2 - Mablink

Le projet ADC-HC2, porté par l'ICBMS, le CRCL et par la société Mablink Bioscience, est emblématique de la stratégie de valorisation du CLARA. Ce projet a permis de développer une nouvelle génération d'anticorps conjugués (ADC), une modalité émergente de thérapies ciblées des cancers. D'abord détecté comme une idée innovante et soutenu en émergence par le programme Oncostarter (2018), ce projet a permis la création de la société MABLINK et a été soutenu de 2019 à 2021 par le programme PdC, permettant le transfert de la découverte vers l'application.



Jean-Guillaume Lafay
CEO, Mablink Bioscience



En 2019, MABLINK a remporté le label French Tech Seed et le trophée R2B Onco. En octobre 2022, Mablink a annoncé un financement de série A de 31M€ mené par Sofinnova Partners et Mérieux Equity Partners.

Ce financement permettra à la société de porter son candidat médicament en phase clinique et de créer un pipeline d'anticorps conjugués (ADC) de nouvelle génération.

Le projet a bénéficié d'un financement de 300 000 euros par la Région Auvergne-Rhône-Alpes



Partenaires du projet :



Convention d'affaires R2B

En 2008, pour renforcer son action de soutien au transfert industriel et à la valorisation économique, le CLARA met en place la convention d'affaire Research2Business (R2B). En donnant de la visibilité aux expertises régionales et en favorisant les rencontres, cet événement est un véritable catalyseur de collaborations public-privé et constitue la voie d'accès du programme Preuve du Concept.



13

conventions R2B



2110

rendez-vous



268

projets ouverts à la collaboration



23

trophées décernés



Soutien aux projets entrepreneuriaux

Le CLARA aide à l'orientation des projets entrepreneuriaux dans l'écosystème d'accompagnement. Le CLARA collabore avec les services de valorisation et les sociétés d'accélération de transfert technologique du territoire, il facilite l'accès à d'autres opportunités de financement et de maturation.

○ Oncostart est un consortium national multipartenaire coordonné par l'accélérateur Matwin qui vise à encourager et dynamiser la création d'entreprises. Oncostart regroupe 4 cancéropôles, un biocluster, un accélérateur, des centres de recherche et instituts Camot ainsi qu'un centre de formation.



○ Pouss@LYS est un consortium animé par la SATT Pulsalys avec le soutien de la Banque Publique d'investissement (BpiFrance) qui vise à structurer la détection et le financement de technologies innovantes.





SOUTIEN AUX PROJETS

Programme Projets Structurants

L'objectif de ce programme est de créer des liens entre les acteurs de différentes disciplines pour mener des projets à haute valeur ajoutée pour la société et pour les territoires. Pour cela, le CLARA mobilise son réseau à la rencontre des collectivités (dans le domaine de la prévention et de la santé publique) ou de partenaires institutionnels et associatifs. Le CLARA endosse ainsi un rôle de trait d'union et de facilitateur qui fédère les forces vives des territoires, les patients et les citoyens.



29
projets
structurants

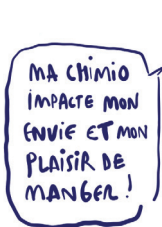


10 M€
de financement attribué
par les collectivités
territoriales et des
partenaires privés



CANUT « Alimentation, Goût et Cancer »

Objectif : Mieux comprendre les modifications de goût et de comportements alimentaires induits par la chimiothérapie dans le but d'améliorer la qualité de vie.



39%
C'EST LE POURCENTAGE
DE PATIENTS SOUFFRANT
DE DÉNUTRITION



Restons gourmands



**ON PROPOSE DES RECETTES
QUI RENFORCENT OU
AMOINDRISSENT LE GOÛT!**

Piloté par : Centre de Recherche de l'Institut Paul Bocuse, 2019



Avec le soutien de :





Exposition aux pesticides

Depuis 2012, un ensemble de 4 projets est mené pour étudier, comprendre, informer et prévenir les effets de l'exposition aux pesticides sur la santé.



2012 SIGEXPO

Pesticides dans les poussières domestiques en milieu rural ou urbain

2014 SIGEXPOSOME

Exposition aux pesticides dans la population générale et en milieu professionnel dans le département du Rhône

Sigexpo

Sigexposome

Sigexpométro

Sigexpométro
-info

2018 SIGEXPOMETRO

Pesticides et alimentation sur le territoire de la Métropole de Lyon

2022 SIGEXPOMETRO-INFO

Information et prévention : transfert des connaissances vers les citoyens et les acteurs des politiques publiques

Piloté par le Centre Léon Bérard



Avec le soutien :



« L'objectif est, au delà de la compréhension des expositions aux pesticides en milieu urbain, de trouver les passerelles entre "comprendre" et "agir" en informant les citoyens et les acteurs des politiques publiques. »

Pr Béatrice Fervers, coordinatrice du réseau CANCEPT au Centre Léon Bérard





SOUTIEN AUX PROJETS



Chaire Santé et Territoires

Objectif : Face aux profondes transformations du système de santé, construire de nouveaux modèles et repenser la place des infirmier(e)s dans les parcours de soin.



Portée par le ClerMa, 2018



Avec le soutien de :

+ clermont
auvergne
métropole

Et demain...

Le programme Projets Structurants permettra de développer de multiples partenariats pour mettre en synergie toutes les forces du réseau du CLARA pour répondre aux enjeux portés par les acteurs dans les territoires. En permettant de réaliser des projets au plus près de l'action des collectivités et des attentes des patients et des citoyens, le programme s'inscrit résolument dans une vision globale de la santé selon le concept One Health (Une Seule Santé). De cette façon, l'action du CLARA contribuera à placer la lutte contre le cancer au cœur de la transformation de notre société et de la transition écologique.



Rayonnement à l'international

Le CLARA développe des coopérations internationales à long-terme pour soutenir et faire rayonner son réseau et l'innovation portée par les équipes et les entrepreneurs du territoire.



15

événements internationaux



18

délégations internationales

QUÉBEC

Un jumelage avec l'Oncopole Québec



ONCOPOLE

Le CLARA est associé avec l'Oncopole du Québec depuis 2017. Il développe sur son territoire des objectifs similaires à ceux du CLARA. Cette collaboration, soutenue par le Consulat de France au Québec, facilite la mise en relation des chercheurs et permet de nombreux échanges entre les laboratoires.

Le CLARA a ainsi organisé ou accueilli 6 délégations et 9 événements thématiques, notamment dans le cadre des Entretiens Jacques Cartier. Six collaborations de recherche franco-québécoises sont nées de ces échanges grâce au soutien financier de la Région Auvergne-Rhône-Alpes.

SHANGAÏ

Un pont pour l'accueil d'étudiants et l'échange d'idées



Initiée en 2011, la coopération avec la filiale francophone médicale de l'Université Jiao Tong de Shanghai (UJTS) a permis la création d'un Master en cancérologie (80 étudiants formés depuis 2018), l'accueil de 25 étudiants chinois et le lancement de 3 thèses de sciences.

Chaque année, un symposium organisé en alternance en région ou à Shanghai réunit plusieurs centaines de participants. Tenu en virtuel depuis 2020, ce symposium s'est enrichi de l'inclusion de l'Université de Manchester (UK) pour devenir l'International Symposium on Frontiers in Cancer Research.

EUROPE

Un territoire pilote pour l'innovation contre le cancer



Le CLARA s'implique pour la promotion du territoire et pour favoriser l'émergence de collaborations à l'échelle Européenne, en particulier avec les régions qui entretiennent des relations privilégiées avec notre territoire. En synergie avec le Plan pour vaincre le cancer porté par le parlement Européen, le CLARA porte une vision intégrant l'innovation contre le cancer au cœur des politiques publiques.

- 2019 : membre du consortium Cancer Prevention Europe (CPE), coordonné par le Centre International de Recherche sur le Cancer (CIRC)
- 2020 : membre à l'EIT-Health, réseau européen d'innovation en santé
- 2022 : membre du réseau EchAlliance, connecteur mondial pour la santé numérique



SOUTIEN AUX COMMUNAUTÉS

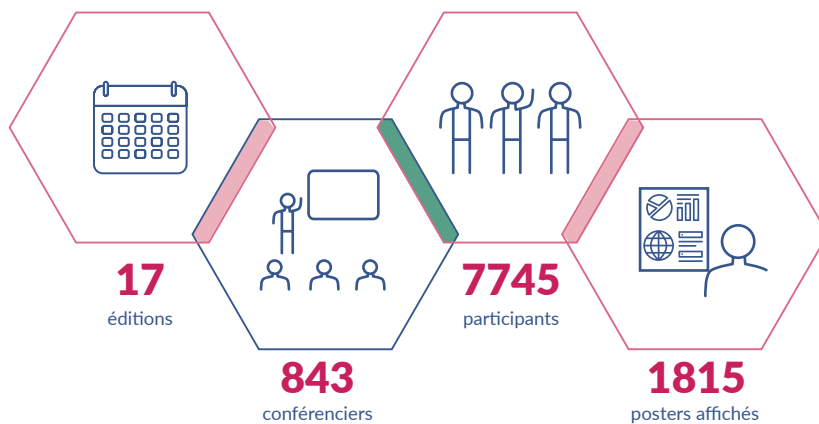


« Le Cancéropôle accompagne et soutient l'émergence de nouvelles communautés innovantes, leur consolidation, leur visibilité régionale et nationale. Qu'il s'agisse de favoriser l'interconnaissance des acteurs, de soutenir le montage d'un projet partenarial, ou d'aider à la construction de véritables plateformes d'expertises, les actions du CLARA s'adaptent aux besoins et aux spécificités des communautés. »

Julien Biaudet, Chef de projets Innovations sociales & Prévention

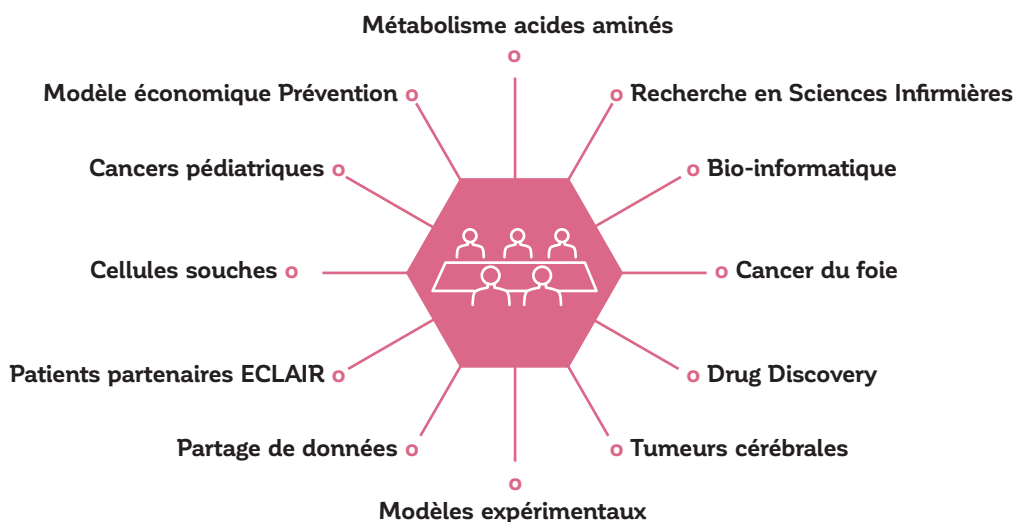
Le Forum de la recherche en cancérologie

Rendez-vous phare, le Forum de la recherche en cancérologie Auvergne-Rhône-Alpes rassemble toutes les communautés œuvrant pour l'innovation et la recherche : patients et aidants, étudiants, chercheurs, professionnels de santé, entrepreneurs, fondations, associations et acteurs des politiques publiques. Il constitue un lieu privilégié pour l'interaction entre les disciplines scientifiques, la mise en lumière du dynamisme des équipes régionales et l'émergence de nouvelles collaborations.



Les groupes de travail

Le CLARA met en place et coordonne des groupes de travail pour faciliter les contacts et pour impulser les collaborations. Les groupes de travail sont des lieux d'interconnaissance, d'échange d'idées et des incubateurs de nouvelles initiatives. Ils contribuent à structurer des interactions durables dans toutes les thématiques de l'écosystème d'innovation.



Le groupe de travail Recherche en Soins Infirmiers est emblématique de la volonté du CLARA de soutenir de nouvelles communautés d'innovation dans des disciplines émergentes. Au-delà du soutien et de la reconnaissance que le groupe de travail apporte à ces communautés, le CLARA veille à les intégrer pleinement comme des acteurs à part entière de l'innovation, en prise directe avec l'ensemble des métiers et des compétences du réseau.



Interview

Marie-Agnès Bourg
Directrice des soins au Centre Jean Perrin, Clermont-Ferrand

• **Qu'est-ce que la Recherche en Sciences Infirmières ?**

Selon l'OMS, la recherche infirmière vise à développer les connaissances relatives aux soins dispensés aux personnes en bonne santé et malades. Elle est orientée vers la compréhension des mécanismes fondamentaux génétiques, physiologiques, sociaux, comportementaux et environnementaux.

• **Comment l'implication du CLARA vient-elle en soutien à cette discipline émergente ?**

Depuis 2019, le CLARA est co-organisateur du Symposium « De la pratique à la recherche en sciences infirmières », événement unique en région AURA et porté par la Faculté de médecine de Saint-Étienne. Également, le CLARA héberge le groupe de travail Recherche en Sciences Infirmières que je pilote depuis 2020. Ce groupe a animé un atelier spécifique aux infirmiers pour vulgariser la recherche lors des trois dernières éditions des Oncoriales.

• **Selon vous, quels sont les enjeux de la Recherche en Sciences Infirmières dans les prochaines années à venir ?**

Les enjeux de cette recherche sont cruciaux. Premièrement, pour la place des sciences infirmières en tant que discipline car nous sommes au début du chemin suite à la réforme des études et l'universitarisation de la profession. Deuxièmement, pour le développement des nouveaux métiers « Coordination et pratique avancée » qui accompagnent l'évolution du système de santé intégrant la prévention et les nouveaux modes de prise en charge particulièrement en ambulatoire.

C'est un challenge et un pari sur l'avenir dans le contexte que nous connaissons aujourd'hui.



SOUTIEN AUX COMMUNAUTÉS

Les patients

Le CLARA agit pour la démocratie en santé en intégrant pleinement le patient comme acteur de l'innovation. Le groupe de travail ECLAIR (Expérience Patient-CLARA-Innovation-Recherche) rassemble des patients experts et les associations pour mettre en valeur et développer l'impact du vécu et de la connaissance des patients pour l'innovation dans la lutte contre le cancer. ECLAIR pilote l'appel à projets Oncostarter Thématisé « Expérience Patient », une initiative pionnière pour la reconnaissance du patient comme un acteur et un décideur à part entière.



Membres du groupe de travail ECLAIR : La Ligue contre le Cancer, le département Universitaire des Patients de l'Université Grenoble Alpes, du GEFLUC, de l'association Jeune & Rose, France Assos Santé.

Les journées de rencontres Patients-Chercheurs donnent à tous les acteurs l'occasion de se rencontrer, d'apprendre à se connaître et d'élaborer ensemble des pistes d'actions.



Interview

Raymond Merle
Directeur du Département Universitaire des Patients Grenoble

• **Qu'est-ce que l'expérience des patients peut apporter aux projets de recherche en cancérologie ?**

Les patients apportent, d'une part, l'expérience, leur(s) pathologie(s), l'annonce du diagnostic difficile, leurs traitements, leur vie quotidienne. Dans la recherche, de simples témoins, ils s'engagent à toutes les étapes et deviennent investigateurs.

• **Selon vous, comment peut-on œuvrer à l'implication des personnes concernées dans la recherche ?**

C'est un choix stratégique : à l'heure actuelle au niveau international, certaines organisations se sont emparées de la formation pour qu'elles puissent s'engager comme enseignants et comme partenaires de recherche.

• **Quelle est la valeur ajoutée des liens noués avec le CLARA pour votre département ?**

Cette association permet un partage fertile de compétences entre la recherche, l'innovation et la formation des patients.

Le grand-public

Le CLARA s'investit dans la diffusion vers le grand-public, en s'engageant aux côtés des associations et des acteurs locaux. Cet engagement se traduit par de nombreuses initiatives de médiation scientifique : soirées grand-public, magazine POP'Sciences, vidéos vulgarisées, courses caritatives, newsletters, contenu Twitter.

La soirée grand-public est à la fois un moment de partage d'informations et de rencontres privilégiées entre le grand-public, les chercheurs et les associations de patients.



- **37 événements** à destination du grand public pour disséminer les résultats de la recherche sur le cancer depuis 2003
- Soutien du CLARA à **7 conférences** grand-public
- **4 prix de la meilleure communication vulgarisée** grâce au soutien de la Fondation ARC
- **1 parcours d'ateliers** dédié à la médiation scientifique pour les jeunes chercheurs lors des Oncorials
- **5 articles** dans le webmagazine de médiation scientifique POP'Sciences de l'Université de Lyon



Et demain...

Le CLARA dynamisera les échanges et la mise en relation de toutes ses communautés par la publication en ligne d'une cartographie interactive de tous les acteurs de l'innovation dans la lutte contre le cancer. Outil de partage et d'interconnaissance, la cartographie permet à chacun de trouver de nouveaux interlocuteurs et fait rayonner les forces vives du territoire.



SOUTIEN AUX PERSONNES



« Le CLARA soutient la montée en compétence de tous les acteurs, en particulier les jeunes chercheurs dès le début et tout au long de leur carrière, les patients-experts et les nouveaux métiers de l'innovation. L'attraction de nouveaux talents fait rayonner le territoire. Pour cela, le CLARA favorise les mobilités et œuvre pour le développement d'expertises pointues en cancérologie, en synergie avec les organisations de recherche et de formation. »

Mylène Honorat, Cheffe de projets Innovations en technologie de la santé

Le CLARA accompagne individuellement les chercheurs de la communauté régionale à travers 3 axes stratégiques :

- Agir en faveur de la montée des compétences des chercheurs
- Développer les compétences transversales
- Accompagner les carrières

Les Oncoriales

Les Oncoriales sont une « université d'automne » ouverte à tous les jeunes chercheurs, aux patients, aux soignants et aux nouveaux métiers de l'innovation pour se rencontrer au-delà des disciplines, et échanger sur les grands enjeux scientifiques et sociétaux de la cancérologie.



6

éditions



680

participants (étudiants, chercheurs, patients, associations, autres...)

Ateliers thématiques :
médiation scientifique, intelligence collective, recherche en sciences infirmières, marketing social, valorisation de la recherche, open science, employabilité ...



Formation

Le CLARA collabore avec des professionnels de la formation pour développer de nouvelles compétences dans des domaines de pointe ou en soutien au développement des carrières.

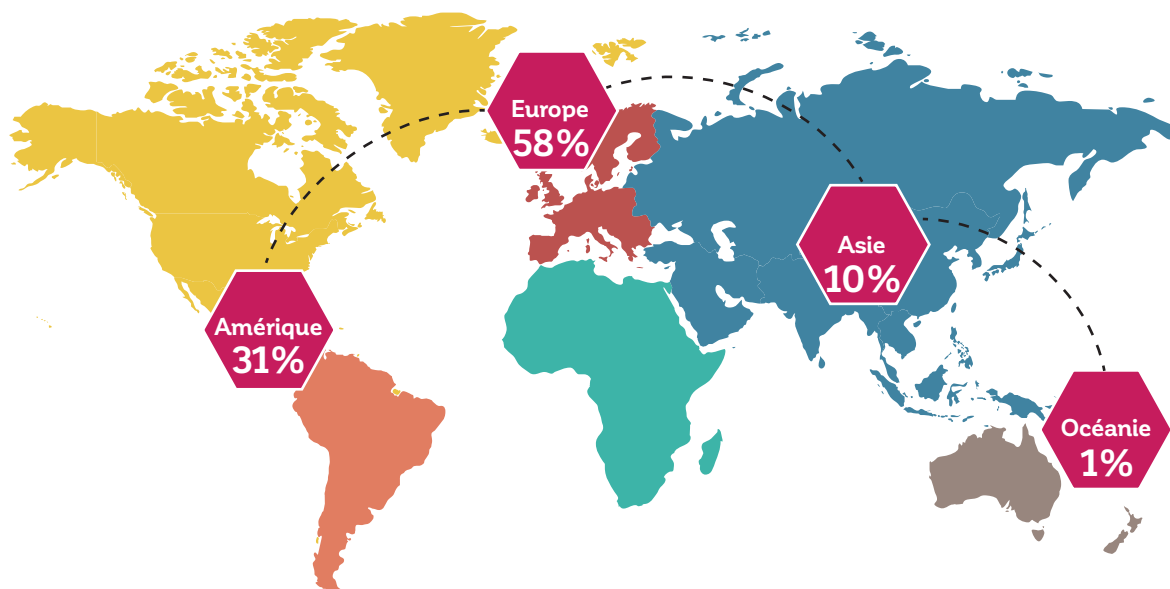
Depuis 2018, 14 formations ont été pilotées par le CLARA (recherche clinique, cellules souches, demandes de financements compétitives, le partenariat patient-chercheur...)



Le programme Mobilité

Le CLARA accompagne les chercheurs du territoire à l'international en contribuant au financement de leurs séjours à l'étranger et en leur permettant d'élargir leurs compétences et de développer des collaborations.

71 mobilités

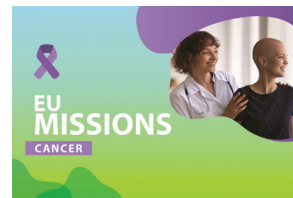




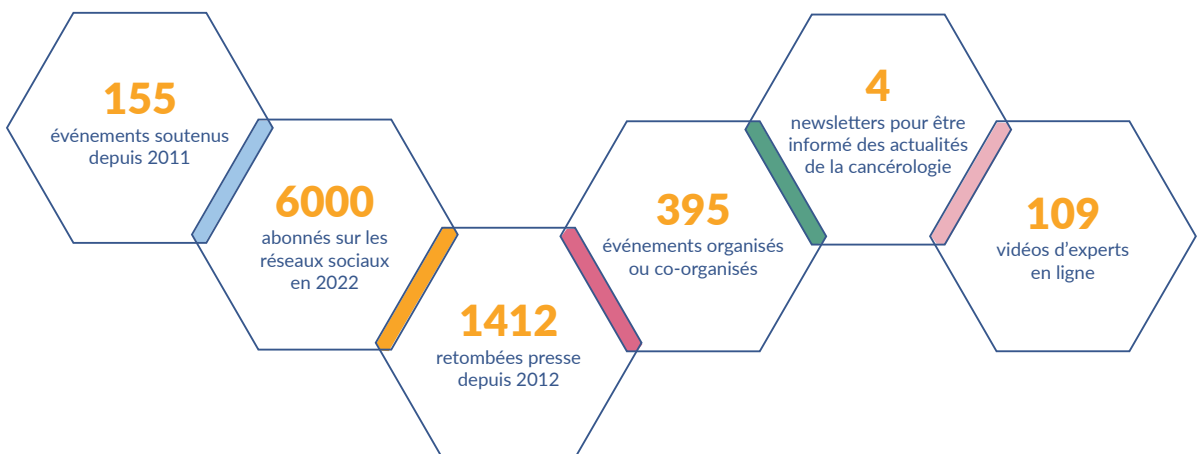
SOUTIEN AUX PERSONNES

Le Programme Europe

Le programme Europe facilite l'accès des chercheurs aux grands projets européens. L'action ERC Booster a aidé 6 chercheurs à accéder aux programmes du Conseil Européen de la Recherche (ERC), un organisme qui soutient des projets exploratoires aux frontières de la connaissance. Les actions du CLARA comprennent aussi la dissémination des informations sur les opportunités offertes par l'Europe et la mise en relation entre chercheurs de différentes régions partenaires pour préparer des réponses aux appels à projets des programmes EIT-Health, Horizon Europe et Mission Cancer Europe.



Une communication et des événements au service du réseau



Et demain...

Le CLARA sera un espace privilégié pour faciliter la mise en relation des personnes, leur montée en compétence, leur ouverture à la multidisciplinarité et à l'international. En développant l'intelligence collective et le management participatif, le CLARA soutiendra les leaders de demain et sera créateur d'opportunités pour de nouveaux grands projets. Il permettra aussi de renforcer les liens et les synergies avec d'autres grands territoires en Europe et au-delà.



Des actions qui engagent l'avenir

Inscrit durablement dans la stratégie nationale décennale contre le cancer (2021-2030), le CLARA poursuivra sa stratégie de soutien à l'émergence, à la structuration et la valorisation de la lutte contre le cancer sur le territoire de la région Auvergne-Rhône-Alpes.

Le CLARA renforcera son rôle de porte d'entrée et de dynamiseur de l'écosystème régional au bénéfice de tous les acteurs de son réseau, en soulignant quatre grands chantiers qui engagent l'avenir.

- Les patients et les aidants, des partenaires à part entière : trait d'union entre les patients, leurs associations et les réseaux de l'innovation, le CLARA continuera à être un pionnier de leur intégration comme acteurs et décideurs en renforçant le dialogue patient-chercheur, en valorisant l'expertise des patients et en leur donnant une voix décisive au cœur de toutes ses instances.
- Les nouveaux innovateurs : Le CLARA s'engagera dans l'innovation au plus près des patients et des citoyens par la montée en puissance de la recherche en soins infirmiers et paramédicale et de la recherche par l'action (recherche interventionnelle) impliquant les associations et acteurs de l'action solidaire et sociale.
- Des plans cancers à l'échelle des territoires : en appui sur la stratégie nationale, en synergie avec le Plan cancer Européen, le CLARA soutiendra l'inscription de la lutte contre le cancer au cœur de toutes les politiques publiques des collectivités du territoire.
- Tiers de confiance et de compétence : pour mener son rôle de trait, le CLARA investira dans sa propre montée en compétence, s'affirmant comme un tiers de confiance auprès de tous les interlocuteurs de son réseau, en synergie avec l'ensemble des opérateurs de la recherche et de l'innovation, de la médiation scientifique et de la relation avec les patients.



Patients partenaires

Le patient décideur au cœur de l'innovation



Nouveaux acteurs

Les soignants, les aidants, les acteurs sociaux : des innovateurs à part entière



Territoires

Des « laboratoires » pour une innovation au plus près des citoyens et des patients



Pôle de compétences

L'équipe CLARA : des professionnels engagés au service de l'intelligence collective



LES ÉQUIPES DU CLARA

L'Équipe de coordination



De gauche à droite : Hind Hafsi, Ines Avdihodzic, Julien Biaudet, Valérie Four, Pierre Saintigny, Esokia Ridet, Pierre Hainaut, Mylène Honorat, Ingrid Kühn, Marie Frécon et Gwenaëlle Paret

Directoire (Président : Pierre Hainaut)

ANDRIEUX Annie	Commissariat à l'énergie atomique et aux énergies alternatives, Grenoble
BARON Silvère	Université Clermont Auvergne
BAY Jacques-Olivier	Centre Hospitalier Universitaire Clermont-Ferrand
CHAJES Véronique	Centre International de Recherche sur le Cancer
CHAUVIN Franck	Centre Hospitalier Universitaire Saint-Étienne
DECAENS Thomas	Centre Hospitalier Universitaire Grenoble Alpes
DUMONTET Charles	Hospices Civils de Lyon
HAINAUT Pierre	Institut pour l'Avancée des Biosciences, Grenoble
MEHLEN Patrick	Université de Lyon
PARK Sophie	Université Grenoble Alpes
PENAUILLORCA Frédérique	Centre Jean Perrin, Clermont-Ferrand
RAY COQUARD Isabelle	Centre Léon Bérard, Lyon

Comité de Pilotage Scientifique (Président : Pierre Saintigny)

ALBIGÈS-RIZO Corinne	Institut pour l'Avancée des Biosciences, Grenoble
BIAUDET Julien	Cancéropôle Lyon Auvergne-Rhône-Alpes
CACHIN Florent	Centre Jean Perrin
FERVERS Béatrice	Centre Léon Bérard, Lyon
FOLL Matthieu	Centre International de Recherche sur le Cancer
HAINAUT Pierre	Institut pour l'Avancée des Biosciences, Grenoble
HAFSI Hind	Cancéropôle Lyon Auvergne-Rhône-Alpes
HONORAT Mylène	Cancéropôle Lyon Auvergne-Rhône-Alpes
LE DUC Géraldine	NH Theraguix
MERLE Raymond	Département Universitaire des Patients Grenoble Alpes
MICHALLET Mauricette	Ligue contre le Cancer
PANEL Valentine	Linksium, Grenoble
PERON Julien	Hospices Civils de Lyon
REGNIER DENOIS Véronique	Université Jean Monet Saint-Étienne
SAINTIGNY Pierre	Centre de Recherche en Cancérologie de Lyon

Conseil D'Orientation et de Surveillance

Le Conseil d'Orientation et de Surveillance (COS) est présidé par le Préfet de Région. Il est composé des représentants des institutions suivantes :

- **Collège des Fondateurs :**
Les universités (Université de Lyon, Université Grenoble Alpes, Université Clermont-Auvergne) et les établissements de santé hospitalo-universitaires (Centre Léon Bérard, Centre Jean Perrin, Hospices Civils de Lyon, CHU Grenoble Alpes, CHU de Saint-Étienne, CHU de Clermont-Ferrand)
- **Collège des pouvoirs publics :**
Préfecture de Région, Institut National du Cancer, Région Auvergne-Rhône-Alpes, Métropole de Lyon, Grenoble Alpes Métropole, Clermont Auvergne Métropole, Saint-Étienne Métropole, Département de la Loire
- **Collège des institutions académiques :**
Institut national de la santé et de la recherche médicale, Commissariat à l'énergie atomique et aux énergies alternatives, Centre International de Recherche sur le Cancer
- **Collège des Entreprises :**
Un représentant des PME, un représentant des grandes entreprises désignés par les autres membres du COS
- **Collège des fondations et associations de patients :** Ligue contre le Cancer, Fondation ARC
- **Invités permanents (sans voix délibérative) :**
Fondation abritante (disposant d'un droit de veto), Agence Régionale de Santé Auvergne-Rhône-Alpes, Pôles de compétitivité Lyonbiopôle et Minalogic, Président du Directoire du CLARA, Président du Conseil Scientifique du CLARA.

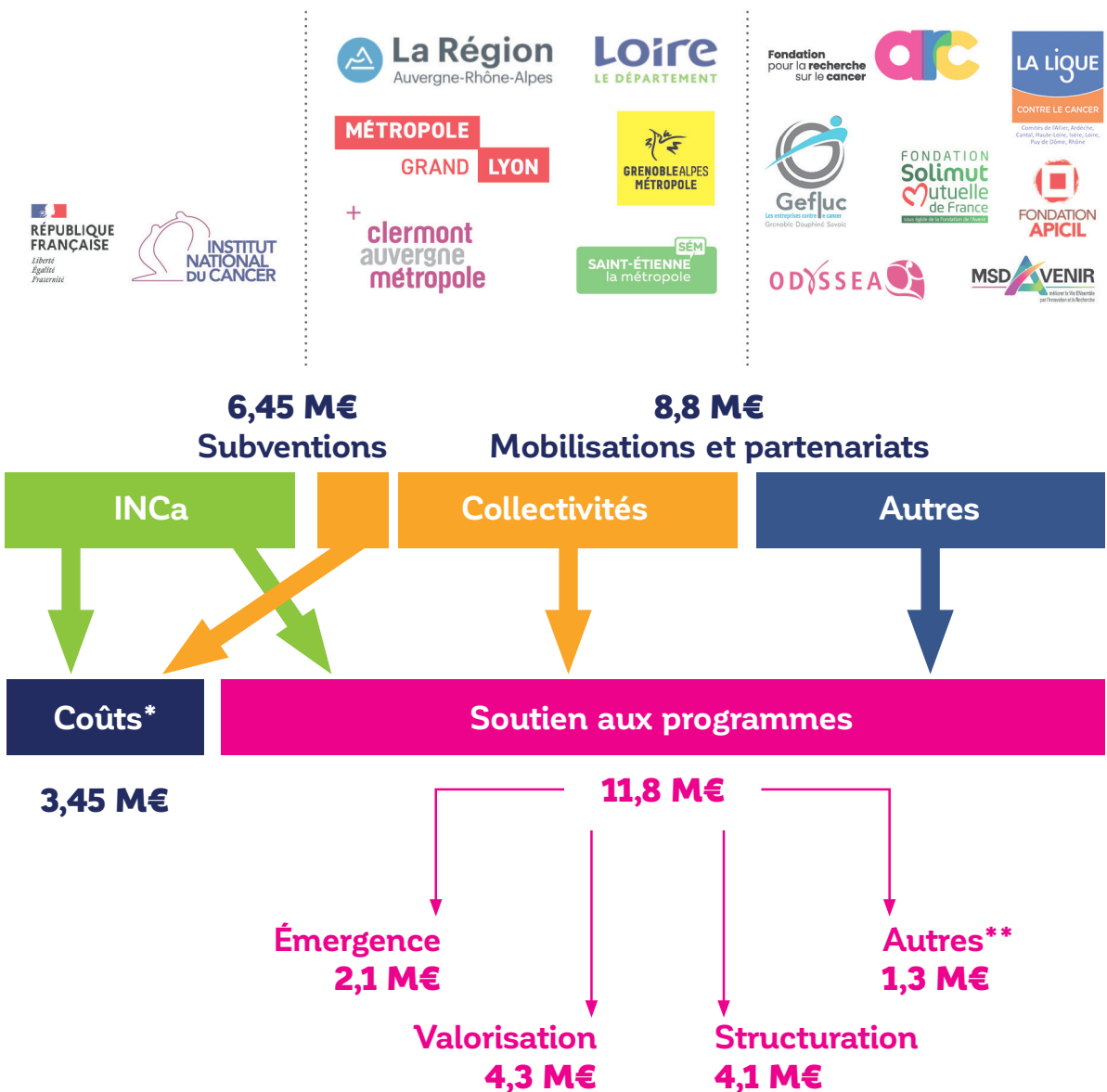


LE BILAN FINANCIER

Le CLARA reçoit des subventions de l'Institut National du Cancer et des collectivités du territoire, ainsi que des ressources ciblées de la part de partenaires associatifs ou de sponsors.

Grâce à ces ressources, le CLARA assure son fonctionnement, soutient des projets de recherche et développe l'animation de son réseau. Grâce à son pôle technique « projet », il instruit des programmes portés auprès de partenaires qui financent les acteurs du réseau (collectivités, fondations et partenaires).

Utilisation des ressources entre 2018 et 2022



*Infrastructures et salaires

**Animation scientifique, Mobilité, International...

Liste des 74 projets soutenus entre 2018 et 2022 : www.canceropole-clara.com



CancéroPôle Lyon Auvergne-Rhône-Alpes
Jardins d'entreprise
213 rue de Gerland
69007 LYON

Contactez-nous



04 37 90 17 10
infos@canceropole-clara.com
www.canceropole-clara.com

Avec le soutien de :



sous l'égide de

